



Quartier in Sicht!

Willkommen zum Hafentag am Samstag,
den 02.09.2023, 12:00 – 19:00 Uhr

Im Deutzer Hafen wächst in den kommenden Jahren ein neues und aufregendes Stück Köln, das Wohnen, Arbeiten, Lernen und Leben am Wasser nachhaltig vereint. Eingebettet in die historische Hafearchitektur entstehen hier Wohnungen für knapp 7.000 Menschen sowie rund 6.000 Arbeitsplätze und alles, was zu einem lebenswerten Quartier dazugehört: eine Grundschule, KiTas, Läden, Orte für Sport, Freizeit und Kultur, vielfältige Grünflächen und vieles mehr.

Am Hafentag können Sie das historische Gelände erkunden, sich einen Eindruck vom Voranschreiten der ersten Bauarbeiten machen, Aktuelles zum Planungsstand erfahren und gemeinsam Zukunft sichten!

- Update zum Stand der Quartiersentwicklung
- Austausch mit Projektverantwortlichen
- Hafengespräche zu Fachthemen
- Führungen über das Hafengelände
- Baustellenpfad entlang der Hafepromenade
- Ausprobieren & Mitgestalten: Pop-Up-Sportpark Holzhalle



Scannen für
allgemeine
Infos zum
Projekt

IMPRESSUM

Herausgeber: Stadt Köln – Dezernat für Planen und Bauen in Kooperation mit moderne stadt – Gesellschaft zur Förderung des Städtebaues und der Gemeindeentwicklung mbH

Kontakt: deutzerhafen@stadt-koeln.de

Redaktion: Stadtwerke Köln GmbH – Treuhänder der Stadt Köln
Design und Layout: Urban Media Project GmbH & Co. KG

moderne stadt



Stadtwerke
Köln GmbH



Stadt Köln



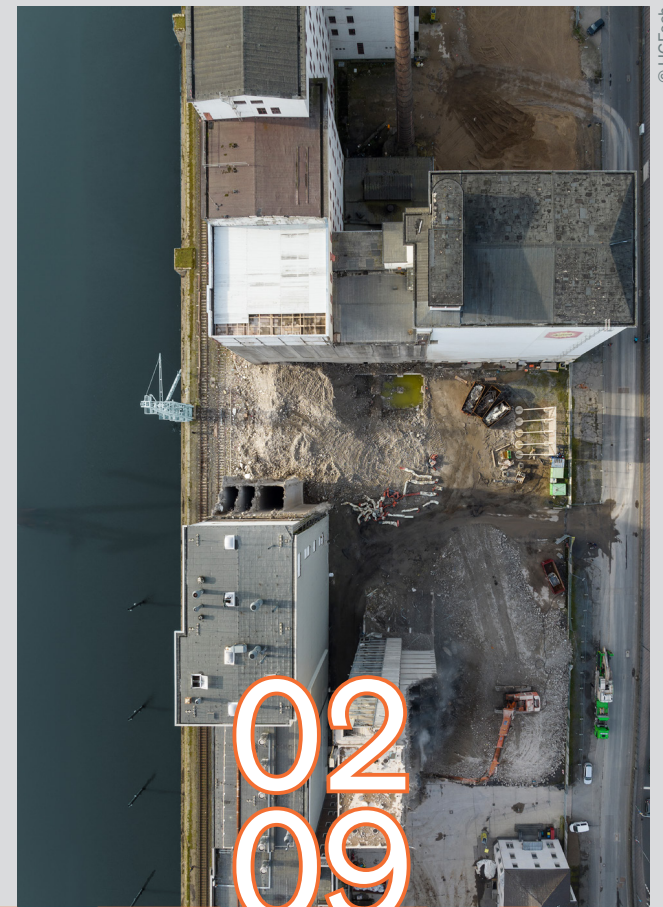
Quartier in Sicht!

Informieren.
Austauschen.
Hafen erleben.

DEUTZER HAFEN

Essigfabrik
Siegburger Str. 110
50679 Köln

Sa, 02.09.23
12:00 –
19:00 Uhr



© HG Esch

HAFEN TAG

stadt-koeln.de/deutzer-hafen

Infotheke

Ort: Essigfabrik, Siegburger Straße 110

Integrierter Plan? Handbuch Nachhaltigkeit? Deutzer Block? Lassen Sie sich von unseren Expert*innen die Grundlagen der Quartiersentwicklung erläutern und informieren Sie sich über alle wichtigen Teilaspekte der Planung und Umsetzung. Fragen willkommen!

→ Bitte festes Schuhwerk mitbringen. Der Baustellenpfad ist leider nicht barrierefrei zugänglich

Baustellenpfad Hafenpromenade

Eingang: Hinterhof Essigfabrik, Siegburger Straße 110

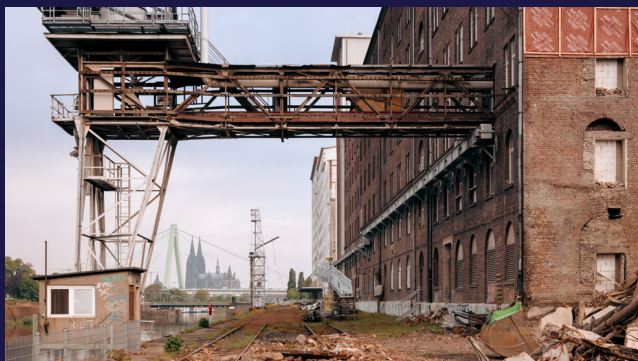
Machen Sie sich auf einem gesicherten Pfad über die Baustelle entlang der zukünftigen Promenade ein Bild von den erfolgten Rückbauarbeiten an den Mühlen und informieren Sie sich über die nächsten Schritte.

→ Betreuungs- und Mitmachangebote für Kinder und Jugendliche

Pop-Up Sportpark Holzhalle

Ort: Holzhalle, Alfred-Schütte-Allee 6a

Erleben Sie die zukünftige Nutzung der Holzhalle als urbanen Ort für Sport, Spiel & Gastronomie. Gemeinsam mit lokalen Vereinen können Sie die geplanten Sportangebote (u.a. Skaten & Basketball) ausprobieren und uns Feedback hierzu geben. Junge Besucher*innen (bis 10 Jahre) können zudem bei einem Workshop an der Spielplatzgestaltung im Deutzer Hafen mitwirken.



Blick auf die zukünftige Hafenpromenade © HGEsch

→ Alle Veranstaltungen ohne Anmeldung zugänglich

Hafengespräche

Ort: Innenraum Essigfabrik, Siegburger Straße 110

Vertiefen Sie mit Fachleuten aus dem Projekt gezielt einzelne Themen und bringen Sie sich konstruktiv ein.

15:00 UHR

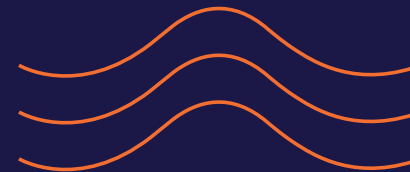
LIEBLINGSORTE: So entstehen die Parks, Plätze & Promenaden

16:00 UHR

HAFEN FÜR ALLE: So wird im Deutzer Hafen gebaut, gewohnt & gearbeitet

17:00 UHR

QUARTIER IN SICHT:
Offene Fragerunde & Ausblick



**ZU JEDER VOLLEN STUNDE
(13:00 – 17:00 UHR)**

Führungen über das Hafengelände

Treffpunkt: Essigfabrik, Siegburger Straße 110

Schließen Sie sich einer geführten Tour über den nördlichen Teil des Hafengeländes an. Die Expertinnen von ArchitekTOUREN blicken mit Ihnen auf die Geschichte und Zukunft des Hafens.

AB 18:00 UHR

Ausklang im Biergarten

Ort: Hinterhof Essigfabrik, Siegburger Straße 110

Lassen Sie uns den Hafentag bei einem Kaltgetränk gemeinsam ausklingen, die gesammelten Eindrücke teilen und die Zukunft des Quartiers in den Blick nehmen.

BAUSTELLENPFAD AN DER HAFENPROMENADE

Was entsteht hier?
Was ist bereits passiert?
Was geschieht als nächstes?

DER MÜHLENPLATZ

1 Ein Pilot für den öffentlichen Raum

Ort: Mühlenplatz

Am Eingang zum Quartier zwischen Drehbrücke und Aurora-Stern ist eine sogenannte Musterfläche geplant. Auf dieser Fläche werden zukünftig die für den öffentlichen Raum angedachten Details – zum Beispiel Oberflächenmaterialien, Bepflanzungen oder Möblierung – aufgebaut, um sie begutachten und bewerten zu können. Nach Abschluss dieser Pilotphase soll hier der Mühlenplatz den Auftakt zur Hafensperrade bilden.

DIE MÜHLENFUGE

2 Zurück zum Ursprung

Ort: Mühlenfuge

Die beiden denkmalgeschützten Mühlen sollen dem Quartier als zwei eigenständige Baukörper langfristig erhalten bleiben und den Deutzer Hafen sowie das rechtsrheinische Rheinpanorama als „Mühlenensemble“ weiterhin gemeinsam prägen. Daher wurden die Mühlengebäude behutsam baulich getrennt und so in ihren ursprünglichen Zustand zurückgesetzt. Bis die Mühlen umgebaut und neu genutzt werden, sollen die Wände der „Mühlenfuge“ temporär gestaltet werden.

DER KULTURPLATZ

3 Quartierszentrum to be

Ort: Essigfabrik, Siegburger Straße 110

Am südlichen Ende des Mühlengeländes zwischen der geplanten Brücke und der Essigfabrik wird zukünftig der Kulturplatz liegen. Gemeinsam sollen Kulturplatz und Essigfabrik als belebte, urban geprägte Orte des Zusammenkommens ein Quartierszentrum bilden. Durch die erfolgten Rückbauarbeiten und die freie Sicht auf das Hafenbecken lässt sich die Zukunft dieses Stadtraums bereits heute erahnen.

-  Von Rudolfplatz / Neumarkt mit der Linie 7 (Richtung Zündorf) bis Drehbrücke oder Poller Kirchweg
-  Parken entlang des Poller Kirchwegs und der Alfred-Schütte-Allee
-  Barrierefreie Toiletten
-  Gastronomisches Angebot
-  Ausblick auf das Hafenbecken
-  Baustellenpfad entlang der Hafensperrade
-  Informationsstand
-  Pop-Up Sportpark Holzhalle

