



**Stadt Köln**



# 10. Kölner Wohnprojektetag

22.03.2025

**Neue Hamburger Terrassen**

Dezernat VI Planen und Bauen - Wohnungsbauleitstelle - Büro für gemeinschaftliche Wohnbauprojekte



# Büro für gemeinschaftliche Wohnbauprojekte

## Stadt Köln - Wohnungsbauleitstelle

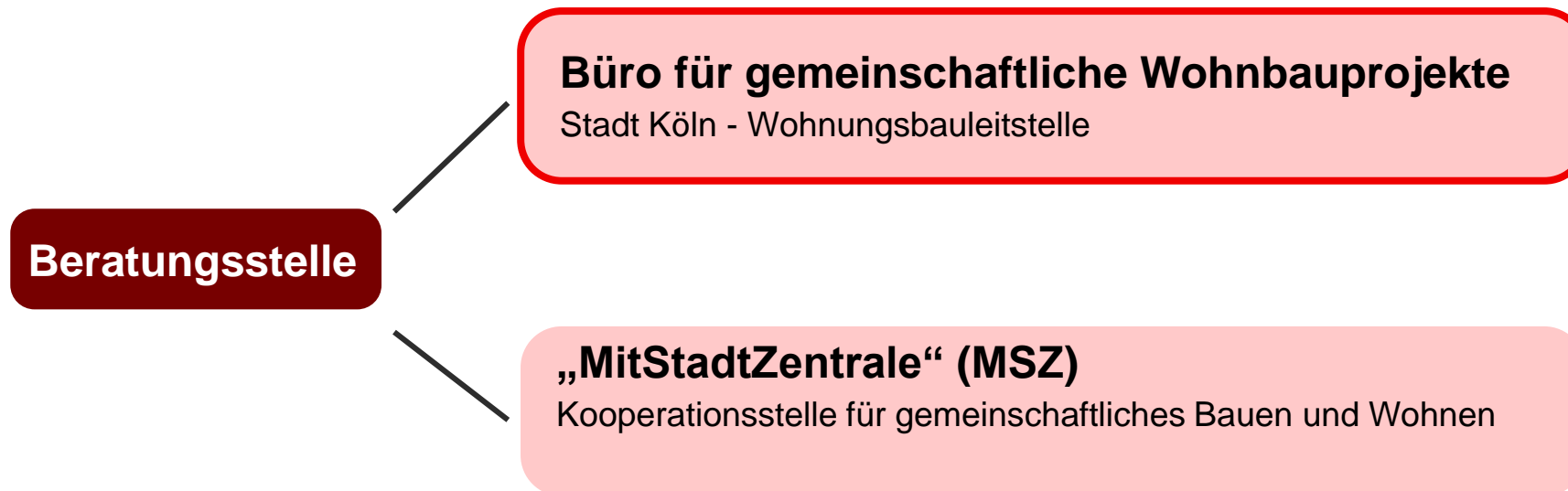
- 2019 Wohnprojektetag, Engagement der Oberbürgermeisterin
- 2019 politischer Auftrag zur Einrichtung einer Beratungsstelle
- 2022 Büro für gemeinschaftliche Wohnbauprojekte/ Wohnungsbauleitstelle
- 2025 Arbeitsprogramm der Oberbürgermeisterin, drei Prio\* Projekte WBL



# Büro für gemeinschaftliche Wohnbauprojekte

## Stadt Köln - Wohnungsbauleitstelle

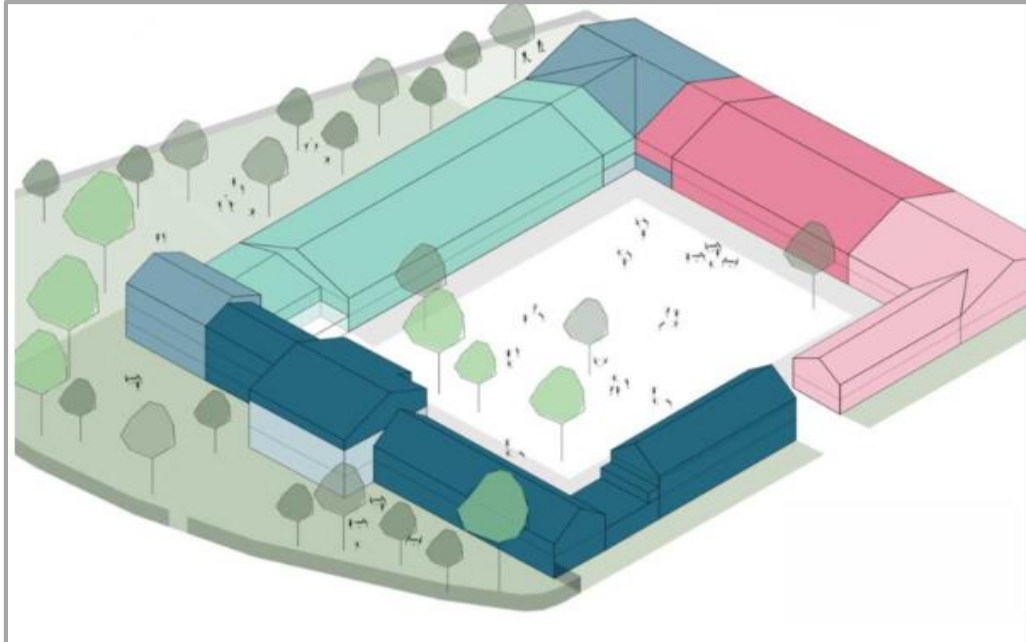
- Wir sind Fürsprecher\*innen für Baugemeinschaften
- Wir begleiten bei Konzeptverfahren
- Wir unterstützen Sie bei der Umsetzung Ihres Vorhabens auf städtischen Flächen



# Laufende Projekte

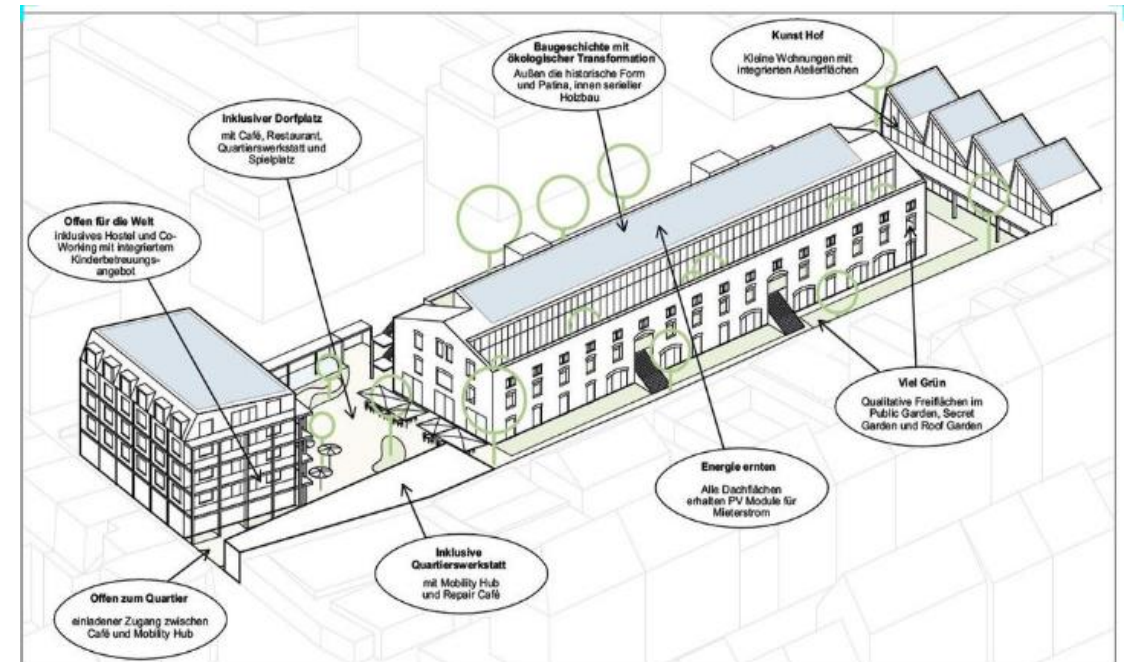
**Petershof** 12 Wohneinheiten  
mit Machbarschaft Petershof

Gemeinschaftliches Wohnen,  
soziokulturelle Nutzung, Kita



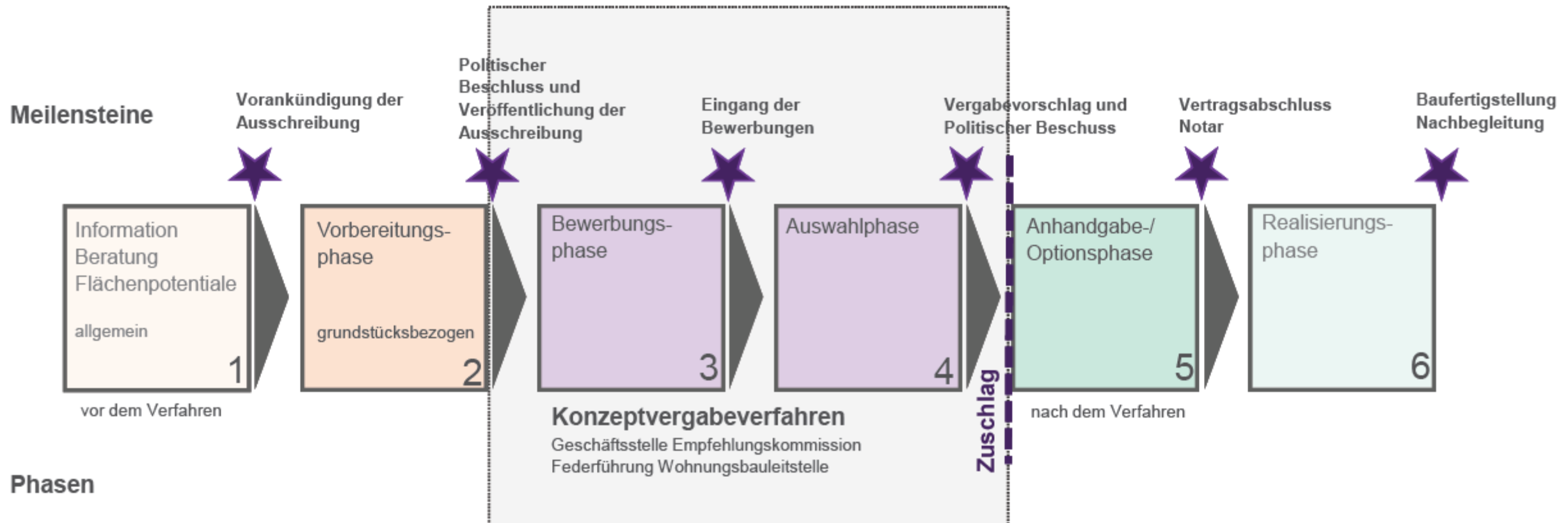
**Alpener Str.** 80 Wohneinheiten  
Mit WohnWerk Cologne e.V.

Gemeinschaftliches Wohnen: inklusives  
Wohnprojekt mit Gewerbeeinheiten  
(25% gewerbliche/soziokulturelle Nutzung)



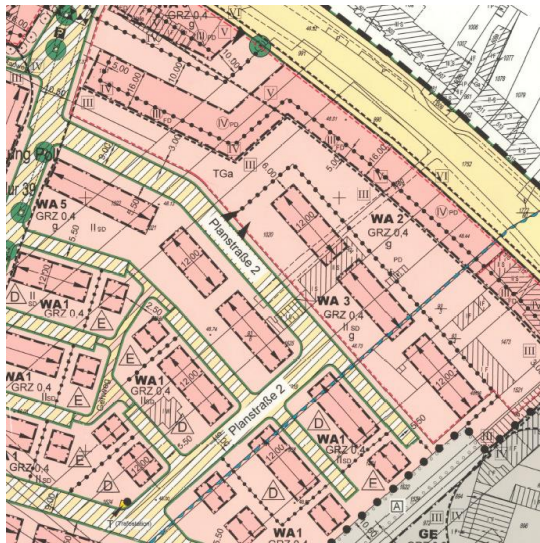
# Konzeptvergabeverfahren Ablaufschema städt. Grundstücke

Grundsatzbeschluss - Konzeptvergabeverfahren an gemeinschaftliche Wohnbauprojekte  
Beschluss 4107/2023

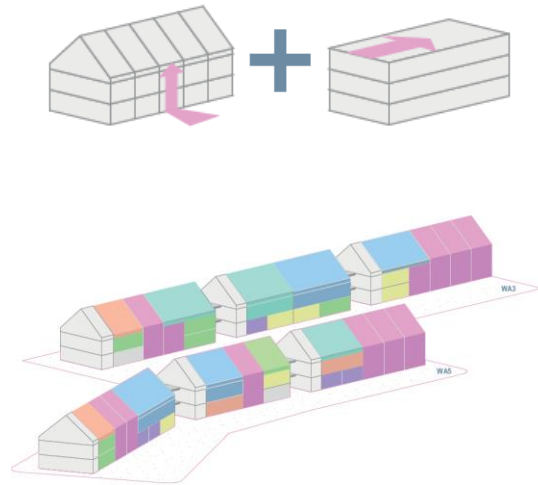




# Starterprojekt - Poller Damm



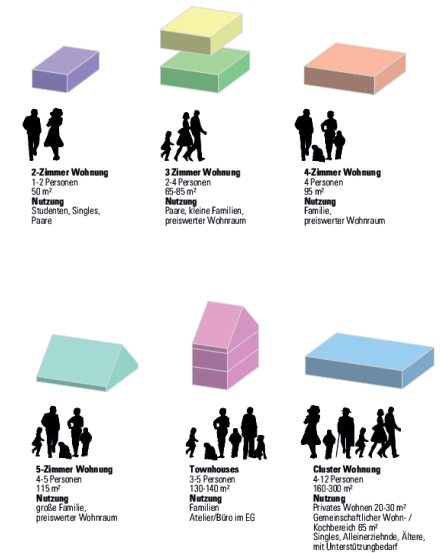
Bebauungsplan



Machbarkeitsstudie



Bauvoranfrage



Konzeptverfahren  
 Start: vor. April 2025

# Wie geht's weiter?

- Wir haben das Ziel als Büro für gemeinschaftliche Wohnbauprojekte mehr Projekte à la „Poller Damm“ auf städtischen Flächen mit Konzeptvergaben realisieren
- Wir setzen uns dafür ein, dass in den städtischen Großprojekten Deutzer Hafen, Parkstadt Süd und Kreuzfeld Flächen mit gemeinschaftlichen Wohn(bau-)Projekte umgesetzt werden

# Ansprechpartner\*innen



**Stadt Köln**

**Wohnungsbauleitstelle** | Büro für gemeinschaftliche Wohnbauprojekte

[wohnungsbauleitstelle@stadt-koeln.de](mailto:wohnungsbauleitstelle@stadt-koeln.de)

**Franka Schinkel**

Leitung der Wohnungsbauleitstelle

Telefon: 0221/221-21000

**Sabine Kollasinski**

Telefon: 0221/221-32552

**Sabine Pawlowski**

Telefon: 0221/221-33079